

# 京都どこでもインターネット (KYOTO Wi-Fi) 利用方法の御案内

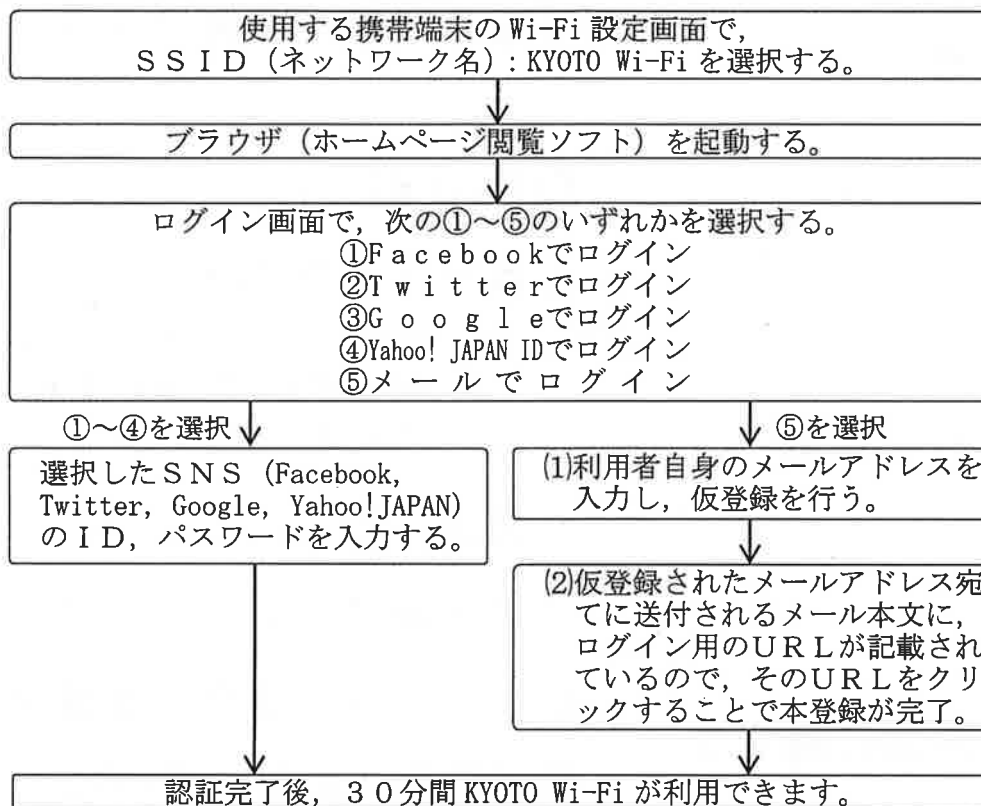
本施設の所定の場所において、無料公衆無線LANサービス「京都どこでもインターネット」(KYOTO Wi-Fi) が御利用できます。

## 1 KYOTO Wi-Fi の概要

対象者	無線LANに接続できるスマートフォン等の携帯端末をお持ちの方
利用料金	無料
通信可能時間	1回ログインにつき、30分間の接続が可能です。再度、ログインすれば続けて利用できます。

## 2 利用方法

利用方法は次のとおりです。御不明な点は、下記「4 問合せ先」へお問合せください。



※ 認証に必要なインターネット接続は、「KYOTO Wi-Fi」の接続環境上で行うため、通信費用は不要です。ただし、(1)の仮登録後、5分以内に(2)の本登録が完了しない場合は、インターネット接続が切断されます。

また、メールの受信制限を行っていると、(2)の本登録用のメールが受信できない場合があります。

## 3 注意事項

KYOTO Wi-Fi につきましては、無線区間(端末からアクセスポイントまでの区間)の暗号化は行っておりません。そのため、無線区間の通信内容が傍受される可能性がありますので、クレジットカード番号など他人に知られると悪用されるおそれのある情報を入力しないなどの安全対策をしていただく必要があります。

## 4 問合せ先

運用事業者	株式会社ワイヤ・アンド・ワイヤレス
電話番号	0120-922-383 (受付時間8:30~19:00, 年中無休)

## 5 その他

本施設以外でのKYOTO Wi-Fiの利用可能エリアや利用方法に関する詳しい説明等は、ホームページ(<http://kanko.city.kyoto.lg.jp/wifi/>)に掲載されています。